



Einbruchhemmend  
RC2  
lieferbar

## Die bezahlbare Haustür Kunststoff-Haustüren



**SCHÜCO**

# Wir bauen IHRE Tür!

Konfigurieren Sie Ihre Traumhaustür  
einfach selbst unter

<http://fenster-jaeger.tueren-designer.com>



## Haustüren

---



### Die Bezahlbare Haustür

#### Impressum

Konzeption, Satz und Gestaltung: Franz Jäger GmbH

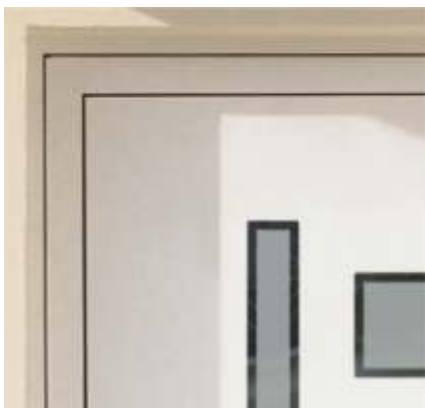
Alle in diesem Katalog veröffentlichten Bilder sind urheberrechtlich geschützt und dürfen nur mit vorheriger, schriftlicher Einwilligung der Franz Jäger GmbH bzw. des jeweiligen Rechteinhabers nachgedruckt oder anderweitig verwendet werden. Die Darstellung der RAL-Farben, Eloxal-Farben und Gläser ist aus reproduktions- und drucktechnischen Gründen nicht verbindlich. Für die genaue Farbabstimmung nutzen Sie bitte Originalmuster.

## Ausstattungsmerkmale der Serie „Bezahlbare Haustür“

-  Alle Modelle dieser Haustürserie sind standardmäßig aus **Kunststoff, in Weiß** und mit einer **Einsatzfüllung** ausgestattet. Als Option ist es möglich, Ihre Haustür aus **Aluminium** zu liefern.
-  Wählen Sie **optional aus 11 Vorzugsfarben** in Verbindung mit Aluminium-Deckschale außen.
-  Zusätzlich stehen Ihnen optional **15 Holz- und Dekoroberflächen** zur Verfügung.  
 - Wichtiger Hinweis: Dekoroberflächen sind nicht lieferbar bei Modellen mit diesem Symbol: 
-  Griffe des Standard-Griffsets (SGS) sind im Grundpreis enthalten. Abweichend dargestellte oder beschriebene Griffe sind gegen Mehrpreis erhältlich (siehe Zubehör).
-  Grundsätzlich erhalten Sie ein **2-fach Wärmefunktionsglas** mit einem Ug-Wert von 1,1 W/(m<sup>2</sup>K). In allen Haustürmodellen mit Aufsatzfüllung ist automatisch **3-fach Wärmefunktionsglas** mit einem Ug-Wert von 0,6 W/(m<sup>2</sup>K) inklusive.
-  Attraktive **Ornament- und Motivgläser** verleihen Ihrer Haustür ein besonderes Erscheinungsbild.
-  Bei allen Modellen mit der Sonderausstattung Aufsatzfüllung ist durch das Wärmeschutzpaket die volle **KfW-Förderung** möglich.
-  **Beste handwerkliche Qualität** - mit modernsten CNC-Maschinen und viel Liebe zum Detail hergestellt.
-  Zusätzlich zur Ausstattung Ihrer Haustür aus dieser Serie gibt es noch weitere Optionen wie **Edelstahl-Designsockel, Zutrittskontrollsysteme oder individuelle Sicherheitsausstattungen**. Die einzelnen Möglichkeiten entnehmen Sie dem Abschnitt Zubehör.

## Haustüren Außenansichten - Sie haben die Wahl

Gestalten Sie das unverwechselbare Erscheinungsbild Ihrer Haustür selbst, passend zu Ihrem Gebäude und passend zu Ihren Möglichkeiten.



Die **Einsatzfüllung als Standardvariante** zeigt sich profiliert und ist optimal für den wirtschaftlich orientierten Bauherren geeignet. Hochwertige Oberflächen betten den Versatz ideal in das Gesamtbild ein.



Die **Aufsatzfüllung** überdeckt den Flügel und sorgt so für eine glatte harmonische Fläche ohne sichtbare Dichtungskanten. Das Design kommt somit auf einer optisch ruhigen Fläche voll zur Geltung. Sie sorgt zudem für eine bessere Dämmung und ermöglicht die KfW-Förderung.



## Modellübersicht



**Alenio**  
Seite 10



**Lorenzo**  
Seite 11



**Sidenio**  
Seite 12



**Davio**  
Seite 13



**Lusano**  
Seite 14



**Miro**  
Seite 15



**Yamato**  
Seite 23



**Quadrio**  
Seite 16



**Pablo**  
Seite 17



**Rosario**  
Seite 18



**Savenio**  
Seite 19



**Velanio**  
Seite 20

*Die bezahlbare Haustür -  
überzeugend in Design,  
Funktionalität und Preis.*





**Nilo**  
Seite 23

**Jamio**  
Seite 9

**Lunato**  
Seite 8

**Questo**  
Seite 24

**Alvaro**  
Seite 21

**Leandro**  
Seite 22



**Modell A**  
Seite 25

**Modell B**  
Seite 25

**Modell C**  
Seite 25

**Modell D**  
Seite 25

**Modell E**  
Seite 25

**Modell G**  
Seite 25





### Technische Eigenschaften der Kunststoff-Haustüren

Standard in dieser Serie ist das SCHÜCO Profilsystem Living 82

- » Kunststoff-Haustür Profilsystem der neuesten Generation mit einer Gesamtbautiefe von 102 mm
- » 1-flügelige Haustüren auch mit Seitenteilen lieferbar
- » Varianten:
  - Einsatzfüllung mit 36 mm Stärke  
U-Wert von ca. 1,1 W/(qmK) (je nach Modell)
  - Aufsatzfüllung einseitig außen mit 66 mm Stärke  
mit einem U-Wert von ca. 0,6 W/(qmK) (je nach Modell)
- » Thermisch getrennte Aluminiumschwelle
- » 3 Stück zweiteilige und dreidimensional einstellbare Türbänder
- » Mehrfach Sicherheitsverriegelung inklusive

## SCHÜCO

### Konstruktionsarten Living 82:

**$U_d \leq 1,3$**   
KFW  
förderfähig



Darstellung Einsatzfüllung



Darstellung Aufsatzfüllung flügelüberdeckend außen

## Technische Eigenschaften Aluminium-Haustüren Profilsystem SCHÜCO AD75 Universal\*:

### SCHÜCO

- » Hochwärmegedämmtes Profilsystem mit umlaufendem Flügel in einer Bautiefe von 75 mm.
- » Neuentwickeltes Aluminiumsystem in 3-schaliger Bauweise für höchste Wärmedämmung und extrem hoher Stabilität.
- » In der Basis-Konfiguration (Standard) mit 2 Dichtungen und als Mehrwertoption\* mit 3 Dichtungen.
- » Zum Patent angemeldete Konstruktion für spürbare Reduzierung des Bimetalleffektes infolge hoher Klimalasten durch Temperaturunterschiede zwischen Außen- und Innenseite der Tür.
- » Varianten:
  - Aluminium-Einsatzfüllung in 36 mm Stärke mit U-Wert von ca. 1,1 W/qmK (je nach Modell).
  - Aluminium-Aufsatzfüllung als Mehrwertoption\* außen in 48 mm Stärke mit U-Wert von ca. 0,7 W/qmK (je nach Modell).
- » Mehr-Scheiben-Wärmeschutzverglasung.
- » 3 Stück zweiteilige und dreidimensional einstellbare Massiv-ALU-Türbänder.
- » Mehrfach Schwenkhaken-Sicherungsverriegelung in Edelstahl.

**$U_d \leq 1,3$**   
KFW  
förderfähig



ADS 75 Universal 2D  
Basis-Konfiguration (Standard) mit Einsatzfüllung



ADS 75 Universal 2D  
Aufsatzfüllung flügelüberdeckend außen

\* Mehrwertoptionen sind gegen Aufpreis lieferbar



### Modell Lunato

- › Farbe DB 703 Feinstruktur außen
- › Sonderausstattung: Aufsatzfüllung und Aluminium-Deckschale.
- › Glas mattiert mit klaren Streifen
- › Griff 1000mm
- › PG 2



### Modell Lunato

- › Einsatzfüllung
- › Farbe RAL 3004 Purpurrot matt außen
- › Sonderausstattung: Aluminium-Deckschale.
- › Glas mattiert mit klaren Streifen
- › Griff ZAE 6s / 600mm
- › PG 2





Modell **Jamio** 

- › Farbe RAL 9007 Graualuminium Metallic Feinstruktur
- › Sonderausstattung: Aufsatzfüllung und Aluminium-Deckschale.
- › Glas mattiert mit klaren Streifen
- › Griff ZAE 6s / 600mm
- › PG 2



Modell **Jamio**

- › Einsatzfüllung
- › Farbe RAL 9006 Weißaluminium Metallic Feinstruktur
- › Sonderausstattung: Aluminium-Deckschale.
- › Glas mattiert mit klaren Streifen
- › Mehrwertoption: Griff ZAE 6s / 1600mm
- › PG 2



### Modell **Alenio**

- › Dekor Golden Oak außen
- › Glas mattiert mit klarem Rand
- › Sonderausstattung: Aufsatzfüllung
- › Griff ZAE 6s / 600 mm
- › PG 2



### Modell **Alenio**

- › Einsatzfüllung
- › Farbe weiß ähnlich RAL 9016
- › Glas mattiert mit klarem Rand
- › Griff ZAE 6s / 600 mm
- › PG 2





Modell **Lorenzo**

- › Farbe Weiß ähnlich RAL 9016
- › Glas mattiert mit klarem Rand
- › Sonderausstattung: Aufsatzfüllung
- › Griff ZAE 6s / 600 mm
- › PG 2



Modell **Lorenzo**

- › Einsatzfüllung
- › Dekor Basaltgrau glatt außen
- › Teilmattierung „Belgique“
- › Griff ZAE 6s / 600 mm
- › PG 2



### Modell **Sidenio**

- › Dekor Silbergrau außen
- › Glas mattiert mit klarem Rand
- › Sonderausstattung: Aufsatzfüllung
- › Griff ZAE 6s / 1600 mm
- › PG 2



### Modell **Sidenio**

- › Einsatzfüllung
- › Dekor Braunrot außen
- › Glas vollflächig mattiert
- › Griff ZAE 6s / 600 mm
- › PG 2



Modell **Davio**

- › Mit Seitenteil mit Blindflügel oben
- › Einsatzfüllung
- › Dekor Samtschwarz außen
- › Glas mattiert mit klarem Rand
- › Griff ZAE 6s / 600 mm
- › PG 2



Modell **Davio**

- › Einsatzfüllung
- › Farbe Weiß ähnlich RAL 9016
- › Glas vollflächig mattiert
- › Griff ZAE 6s / 600 mm
- › PG 2





### Modell **Lusano**

- › Einsatzfüllung
- › Dekor Golden Oak außen
- › Edelstahlrahmen außen
- › Glas „Mersey“ mattiert mit klaren Feldern
- › Mehrwertoption: Griff ZAE 6s / 1000 mm
- › PG 2



### Modell **Lusano**

- › Dekor Silbergrau glatt außen
- › Edelstahlrahmen außen
- › Glas „Mersey“ mattiert mit klaren Feldern
- › Sonderausstattung: Aufsatzfüllung
  - › Griff ZAE 6s / 600 mm
  - › PG 2



Modell **Miro**

- › Dekor Samtrot außen
- › Glas mattiert mit klaren Rand
- › Sonderausstattung: Aufsatzfüllung
- › Griff ZAE 6s / 600 mm
- › PG 2



Modell **Miro**

- › Farbe RAL 9007 Graualuminium Feinstruktur außen
  - › Glas vollflächig mattiert
- › Sonderausstattung: Aufsatzfüllung und Aluminium-Deckschale
  - › Griff ZAE 6s / 600 mm
  - › PG 2



### Modell **Quadio**

- › Einsatzfüllung
- › Dekor Samtrot außen
- › Glas mattiert mit klarem Rand
- › Griff ZAE 6s / 600mm
- › PG2

### Modell **Quadio**

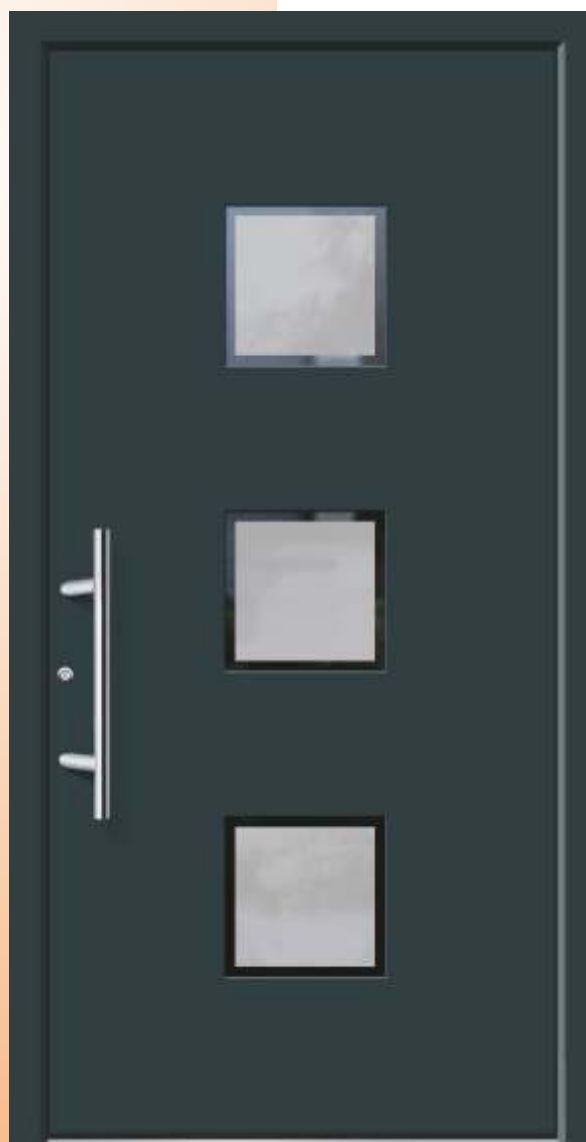
- › Einsatzfüllung
- › Weiß ähnlich RAL 9016
- › Glas vollmattiert
- › Griff ZAE 6s / 600 mm
- › PG 2





Modell **Pablo**

- › Einsatzfüllung
- › Farbe Weiß ähnlich RAL 9016
- › Glas Teilmattierung „Belgique“
- › Griff ZAE 6s / 600 mm
- › PG 2



Modell **Pablo**

- › Dekor Samtschwarz außen
- › Glas mattiert mit klarem Rand
- › Sonderausstattung: Aufsatzfüllung
  - › Griff ZAE 6s / 600 mm
  - › PG 2



### Modell *Rosario*

- › Dekor Samtrot außen
- › Edelstahlrahmen außen
- › Glas mattiert mit klarem Rand
- › Sonderausstattung: Aufsatzfüllung
- › Griff ZAE 6s / 600 mm
- › PG 2



### Modell *Rosario*

- › Einsatzfüllung
- › Dekor Nussbaum außen
- › Edelstahlrahmen außen
- › Glas mattiert mit klarem Rand
- › Griff ZAE 6s / 600 mm
- › PG 2



Modell **Savenio**

- › Einsatzfüllung
- › Dekor Basaltgrau glatt außen
- › Glas vollflächig mattiert
- › Griff ZAE 6s / 600 mm
- › PG 2



Modell **Savenio**

- › Farbe Weiß ähnlich RAL 9016
- › Glas mattiert mit klarem Rand
- › Sonderausstattung: Aufsatzfüllung
- › Griff ZAE 6s / 600 mm
- › PG 2



### Modell **Velanio**

- › Einsatzfüllung
- › Dekor Siena Noce außen
- › Glas mattiert mit klarem Rand
- › Griff ZAE 6s / 600 mm
- › PG 2



### Modell **Velanio**

- › Einsatzfüllung
- › Farbe Weiß ähnlich RAL 9016
- › Glas vollflächig mattiert
- › Griff ZAE 6s / 600 mm
- › PG 2

Modell **Alvaro**

- › Einsatzfüllung
- › Farbe Weiß ähnlich RAL 9016
- › Glas mattiert mit klarem Rand
- › Griff ZAE 6s / 600 mm
- › PG 2



Modell **Alvaro**

- › Einsatzfüllung
- › Dekor Anthrazitgrau glatt außen
- › Glas vollflächig mattiert
- › Griff ZAE 6s / 600 mm
- › PG 2



### Modell **Leandro**

- › Einsatzfüllung
- › Dekor Golden Oak außen
- › Glas Mastercarre weiß
- › Griff ZAE 6s / 600 mm
- › PG 2



### Modell **Leandro**

- › Dekor Silbergrau außen
- › Glas mattiert mit klarem Rand
  - › Sonderausstattung:  
Aufsatzfüllung
- › Griff ZAE 6s / 600 mm
- › PG 2

Modell **Yamato**

- › Einsatzfüllung
- › Dekor Silbergrau glatt außen
- › Edelstahlapplikation außen
  - › Klarglas
- › Griff ZAE 6s / 600 mm
- › PG 2



Modell **Nilo**

- › Dekor Anthrazitgrau glatt außen
- › Klarglas
- › Sonderausstattung: Aufsatzfüllung
- › Griff ZAE 6s / 600 mm
- › PG 2





Modell **Questo** 

- › Einsatzfüllung
- › Farbe Weiß ähnlich RAL 9016
- › Glas mattiert mit klaren Streifen
- › Griff ZAE 6s / 1600mm
- › PG 2



 Modell **Questo**

- › Farbe RAL 7001 Silbergrau matt
- › Sonderausstattung: Aufsatzfüllung und Aluminium-Deckschale
- › Glas mattiert mit klaren Streifen
- › Griff ZAE 6s / 600mm
- › PG2



Modell **A**



Modell **B**



Modell **C**



Modell **D**

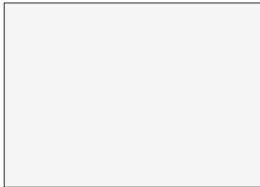


Modell **E**



Modell **G**

## Vorzugsfarben für Kunststofftüren mit Aluminium-Deckschale und Aluminium-Türen der Serie AD 75 Universal



**RAL 9016**  
Verkehrsweiß



**RAL 7001 matt**  
Silbergrau



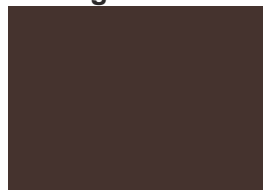
**RAL 7012 matt**  
Basaltgrau



**RAL 7016 matt**  
Anthrazitgrau



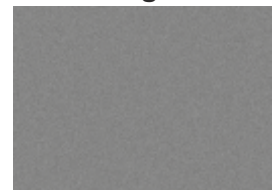
**RAL 3004 matt**  
Purpurrot



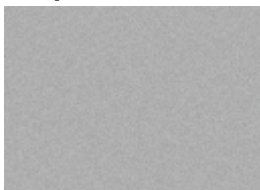
**RAL 8017 matt**  
Schokoladenbraun



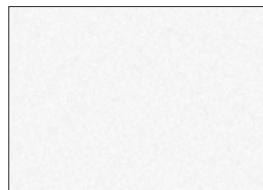
**DB 703**  
Feinstruktur



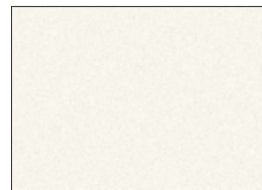
**RAL 9007**  
Graualuminium  
Metallic-Feinstruktur



**RAL 9006**  
Weißaluminium  
Metallic-  
Feinstruktur



**RAL 9016**  
Snow White  
Feinstruktur



**RAL 9010**  
Bianco Puro  
Feinstruktur



## Dekoroberflächen



**Golden Oak**  
F436-2076



**Mahagoni**  
F436-2002



**Silbergrau glatt**  
F436-7049



**Basaltgrau glatt**  
7012/083



**Siena Rosso**  
49233



**Siena Noce**  
F436-3059



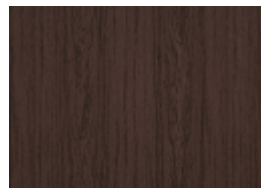
**Anthrazitgrau glatt**  
F436-7003



**Samtschwarz**  
F436-1012



**Nussbaum**  
F436-2075



**Mooreiche**  
2052-089



**Braunrot**  
F436-5013



**Tannengrün**  
F436-5021



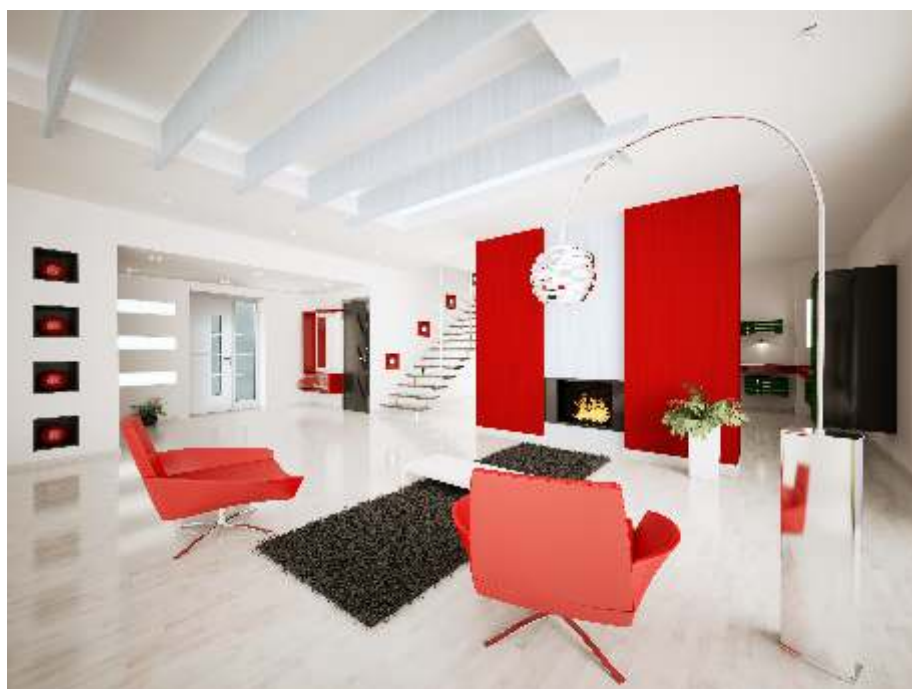
**Moosgrün**  
F436-5014



**Stahlblau**  
F436-5006



**Samtrot**  
F436-6013



## Zutrittskontrollsysteme

### Fingerscanner Home Integra programmierbar über kostenlose App



Fingerscanner zum Öffnen der Tür. Das Automatikschloss bekommt den Auftrag, die Tür zu öffnen, sobald Ihr Finger erkannt wurde. Bis zu 99 Finger lernbar. Die Steuerung ist im Türflügel verdeckt eingebaut.



Sie können zusätzlich alle Funktionen per Smartphone steuern (z.B. Freunde oder Gäste einlernen, sperren wenn es Ihnen beliebt und zur nächsten Gartenparty wieder freischalten - so oft Sie wollen).

### Fingerscanner Home IntegraARTE



Mit seiner eleganten und flachen Fingerführung aus Edelstahl wurde der Scanner ARTE speziell konzipiert für den flächenbündigen Einbau in flügelüberdeckende Türen. (nur bei Aufsatzfüllung lieferbar)

Das Automatikschloss bekommt den Auftrag, die Tür zu öffnen, sobald Ihr Finger erkannt wurde. Bis zu 99 Finger lernbar. Die Steuerung ist im Türflügel verdeckt integriert.

### Keypad



Öffnen Sie Ihre Tür mit Ihrem eigenen Code. Die Tastatur ist ein Touchpad ohne „wirkliche“ Tasten. Daher gibt es keine Kontaktprobleme und die Fläche lässt sich leicht reinigen.

Diese Systeme erfordern eine Automatikverriegelung mit Motor. Alle Zutrittskontrollsysteme sind im Türflügel installiert, getestet und sofort anschlussfertig.



## Sicherheits- und Schließtechnik Standard

## Mehrwertoption

**RC2**

**Einbruchhemmend  
lieferbar**

Prüfbericht 2617105-02  
inklusive aller erforderlichen  
technischen Maßnahmen,  
- P4A-Glas,  
- 3-teiliges Türband,  
- Schwenriegel-Bolzenschloss,  
- spezielle Glasanbindung,  
- Schutzbeschlag

3-fach Verriegelung in Edelstahl mit  
Schwenriegeln  
(Endlagen gesichert)

## Automatikverriegelungen (Mehrwertoption)

**Typ AUTOSAFE**  
**3-fach Verriegelung mit automatischer  
mechanischer Verriegelung.**

Sobald die Tür ins Schloss fällt, werden die  
Riegel automatisch bis in die Endlage ausgerückt.  
Zudem ist die Automatikfunktion über einen Hebel  
abschaltbar (z.B. bei Familienfeiern etc.)

**Typ AUTOTRONIC**  
**3-fach Verriegelung mit automatischer  
mechanischer Verriegelung und Öffnungsmotor**

Sobald die Tür ins Schloss fällt, werden die Riegel automatisch  
bis in die Endlage ausgerückt.  
Die Automatikfunktion ist über einen Hebel abschaltbar  
(z.B. bei Familienfeiern etc.)  
Das Schloss öffnet durch einen externen Öffnungsimpuls  
wie z.B. vom Fingerscanner, Keypad oder Klingelanlage.  
Die Auslieferung erfolgt inklusive Trafo und Kabelübergang.

## Ornamentgläser



**Klartglas**



**Satinato weiß**



**Mastercarré weiß**



**Chinchilla weiß**

Weitere Ornamentgläser sind auf Anfrage möglich.

## Motivgläser für Seitenteile



**MG-903**



**MG-904 mit  
Haus-  
nummer**



**MG-905**



**MG-907**



**MG-909**



**MG-910**



**MG-911**



**MG-915**

## Innendrücker



**TDLI 01**  
Weiß SGS



**TDLI 01**  
Edelstahl-Look  
SGS



**TDLI 01**  
Braun SGS

## Edelstahl-Designsockel

für Modelle mit Aufsatzfüllung

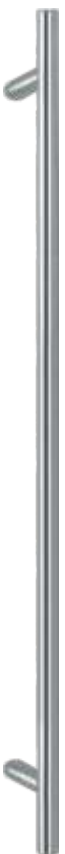


**SB 01**



**SB 03**

## Außengriffe



**ZAE 6s**

Längen:  
600 mm SGS  
1000 mm  
1200 mm  
1600 mm



**ZAE-JH 6s**

Längen:  
600 mm SGS  
1000 mm  
1200 mm  
1600 mm



**ZAM 29 SGS**

## Türbänder



Standard:  
2-teiliges ALU-Türband,  
dreidimensional einstellbar



Mehrwertoption:  
3-teiliges ALU-Türband,  
dreidimensional einstellbar

Alle Griffe mit der Bezeichnung **SGS** (Standard-Griffset) können kostenfrei untereinander getauscht werden und sind im Modellpreis enthalten. Alle anderen Griffe sind als Mehrwertoption und gegen Mehrpreis erhältlich.

## Hinweis

Änderungen hinsichtlich Technik, des Lieferprogramms und der zu verbauenden Einzelkomponenten sind jederzeit vorbehalten.

Aus drucktechnischen Gründen ist die Darstellung der Oberflächen, Applikationen und Gläser nicht bindend. Je nach Lichtverhältnissen können die Originale von den Abbildungen abweichen.

Die Darstellungen von Schlossern, Türgriffen und sonstigen Beschlagteilen sind sinngemäß und nur weitestgehend mit dem Original identisch.

Bei der Holzart Jatoba handelt es sich um ein Naturprodukt. Unterschiedliche Färbungen und Maserungen sind möglich und stellen keinen Reklamationsgrund dar. Jatoba-Holz muss, wie jedes andere Holz im Außenbereich, gepflegt werden. Geeignet hierfür sind Holzpflegeöle. Ungepflegte Jatoba-Griffe, die eine Patina gebildet haben sind kein Reklamationsgrund.

Das optische Erscheinungsbild einer Haustür kann sich hinsichtlich der dargestellten Proportionen der Designelemente, Sitz und Lage von Griffen im Verhältnis zu Lichtausschnitten und Applikationen deutlich von den Abbildungen im Katalog unterscheiden. Je nach Maßen und Proportionen der bestellten Haustür und in Abhängigkeit des verwendeten Profilsystems sind optische Variationen am zu liefernden Produkt möglich und stellen keinen Reklamationsgrund dar.

Der Inhalt dieses Katalogs darf nicht - auch nicht auszugsweise - ohne ausdrückliche Genehmigung der Franz Jäger GmbH vervielfältigt werden.



Ihr Fachhändler: